

Distributeur EZ-Pak® Curve

La nouvelle génération de distributeurs de membranes

- Distribution ultra rapide de membranes stériles
- Fonctionnement sans contact
- Transfert de la membrane d'une seule main



La nouvelle génération de distributeurs de membranes : rapide, robuste, distribution sans contact

Robustesse

Des composants sélectionnés pour leur durabilité et pour une distribution à haut rendement.

Facilité de chargement

Le nouveau design avec couvercle permet la mise en place d'une recharge de membranes en moins de 30 secondes. La membrane est **toujours correctement positionnée** pour faciliter le transfert à l'aide d'une pince.

Décontamination aisée

La **forme** épurée facilite le nettoyage. Le matériau plastique est compatible avec une large gamme d'agents de décontamination.

Facilité de la manipulation

Léger et **portable**. Il peut facilement être déplacé d'une paillasse à l'autre.

Capteur infrarouge industriel

Nul besoin d'appuyer sur un levier ou un bouton, le moteur robuste distribuera une membrane en moins d'**une seconde**.

Détection sans contact

Passez votre main devant le capteur ; une membrane est distribuée automatiquement et bien positionnée pour un transfert facile avec une pince.

Le distributeur est conçu pour éviter la distribution accidentelle de plusieurs membranes à la fois.

Sans fil

Le distributeur peut fonctionner indifféremment sur batterie ou sur alimentation secteur. Quand la **batterie au lithium ion**

est entièrement chargée, il est possible de distribuer plus de 10 000 membranes. Après 10 minutes d'inactivité, le mode veille est activé pour prolonger son autonomie.



Distributeur EZ-Pak® Curve : un chargement de membranes rapide et simple



1 Soulever le couvercle et insérer la recharge



2 Tirer sur la bande jusqu'à ce que la première membrane soit visible, puis refermer le couvercle



3 Fixer les films d'emballage aux enrouleurs



4 Mettre sous tension, la première membrane est distribuée lorsque le capteur est activé

Membranes EZ-Pak® pour une utilisation avec le Distributeur EZ-Pak® Curve

Gain de temps

Chaque bande de membranes EZ-Pak® contient 150 unités pour un rechargement moins fréquent. De plus, la mise en place d'une recharge se fait en moins de 30 secondes.

Traçabilité visible

La référence de la membrane, le numéro de lot, la dimension de pores et le numéro d'ordre dans la bande (de 150 à 1) sont imprimés sur le film protecteur de chaque cellule de membrane.



Un large choix de membranes, convenant à de nombreuses applications

- Dimensions de pores entre 0,2 µm et 0,8 µm
- Diamètres de 47 mm et 50 mm
- Blanches, noires ou vertes

Certificat de qualité détaillé

La dimension de pores, le débit, les substances extractibles, la rétention, le recouvrement et la stérilité sont testés et figurent sur le certificat de qualité.

Répond aux directives réglementaires, dont :

États-Unis

- Standard Methods for the Examination of Water and Wastewater, 20^è édition, 1998

Europe

- Directive européenne 96/70/CE du 28 octobre 1996, amendant la Directive 80/777/CEE relative à l'exploitation et à la commercialisation des eaux minérales naturelles.
- Directive européenne 98/83/CE du 3 novembre 1998, relative à la qualité des eaux destinées à la consommation humaine
- Norme NF EN 12780:2002 – Qualité de l'eau – Détection et dénombrement de *Pseudomonas aeruginosa* par filtration sur membrane

International

- OMS – Directives pour la qualité de l'eau de boisson, 1993
- ISO® 11731-2:2004 : Qualité de l'eau – Recherche et dénombrement des *Legionella* – Partie 2 : Méthode par filtration directe sur membrane pour les eaux à faible teneur en bactéries
- ISO® 8199:2005 : Qualité de l'eau – Lignes directrices générales pour le dénombrement des micro-organismes sur milieu de culture
- ISO® 7899-2:2000 : Qualité de l'eau – Recherche et dénombrement des entérocoques intestinaux – Partie 2 : Méthode par filtration sur membrane
- ISO® 9308-2:1990 : Qualité de l'eau – Recherche et dénombrement des organismes coliformes, des organismes coliformes thermotolérants et des *Escherichia coli* présumés – Partie 2 : Méthode du nombre le plus probable
- ISO® 6340:1995 : Qualité de l'eau – Recherche de *Salmonella*
- ISO® 6461-2:1986 : Qualité de l'eau – Recherche et dénombrement des spores de micro-organismes anaérobies sulfite-réducteurs (*Clostridia*), Partie 2 : Méthode par filtration sur membrane
- ISO® 7704:1985 : Qualité de l'eau – Évaluation des membranes filtrantes utilisées pour les analyses microbiologiques

La façon la plus simple de travailler avec des membranes

Pour plus de praticité et d'efficacité, associez le système EZ-Pak® au système de filtration Microfil®. Le système Microfil® comprend des entonnoirs de filtration stériles prêts à l'emploi et un support de

filtration unique qui facilite le traitement de l'échantillon. Aucune étape de préparation n'est nécessaire.

Il vous suffit de...



1 Passer la main au-dessus du capteur



2 Saisir la membrane stérile à l'aide de votre pince



3 Transférer la membrane sur la rampe EZ-Fit™



4 Retirer aisément la membrane après la filtration

▶ **Membranes vertes**

Applications :

Bactéries dans l'eau embouteillée
et la bière

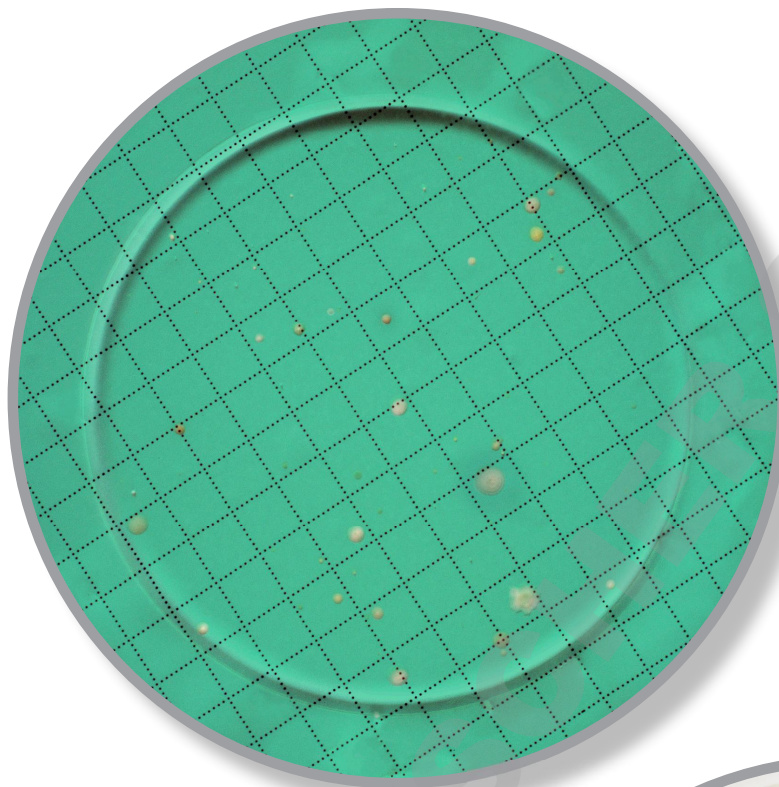
Observation de :

Colonies transparentes,
translucides

Diamètre :

47 mm

50 mm



Membranes blanches

Applications :

Utilisations
générales

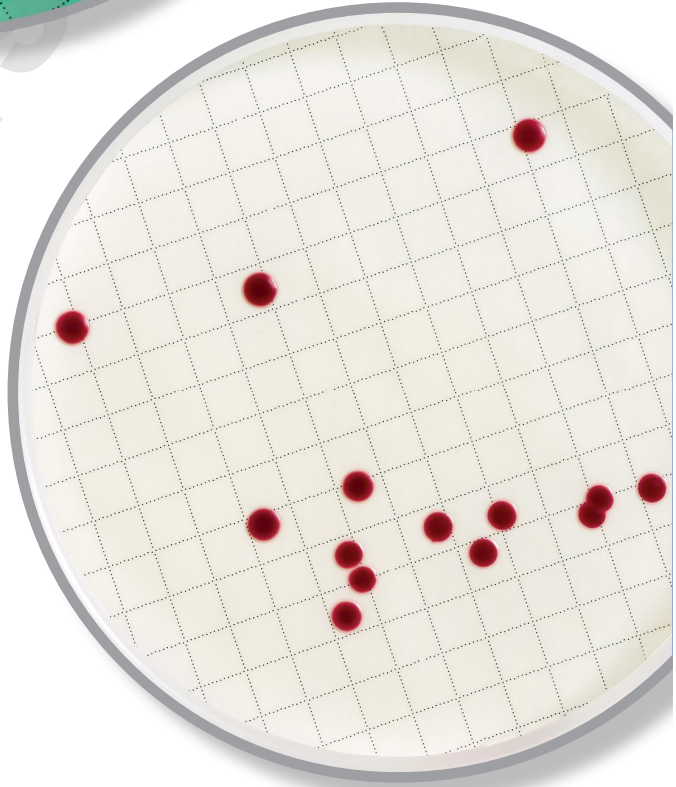
Observation de :

Tous micro-
organismes

Diamètre :

47 mm

50 mm



◀ **Membranes noires**

Applications :

Analyse des levures et moisissures
et des légionelles

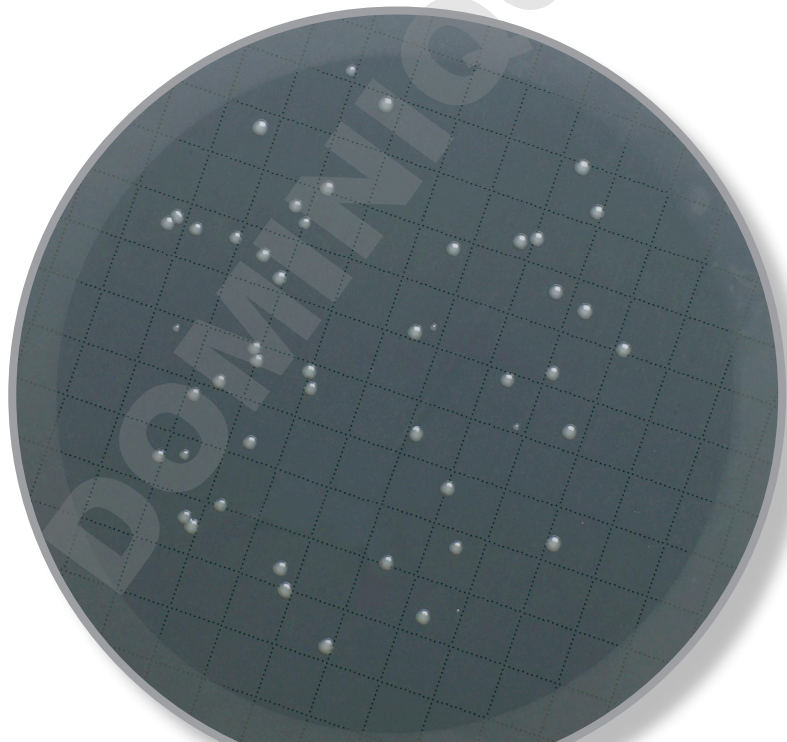
Observation de :

Colonies blanches, beiges

Diamètre :

47 mm

50 mm



Il existe une membrane EZ-Pak®
pour chaque application

Caractéristiques techniques

Spécifications du distributeur EZ-Pak® Curve	
Matériau du support	Polyamide 6 renforcé de billes de verre
Matériau des enrouleurs	Polyoxyméthylène (POM)
Dimensions (L*P*H) en cm	18 x 31 x 16,5
Poids	2,15 kg
Batterie	Batterie au lithium-ion rechargeable 14,8 V
Conformité avec les normes électriques	2004/108/CE : Compatibilité électromagnétique 2006/95/CE : Sécurité électrique 2011/65/CE : RoHS PSE



Guide d'achat

Description	Quantité/ Boîte	Référence
Distributeur de membranes EZ-Pak® Curve		
Distributeur de membranes EZ-Pak® Curve	1	EZCURVE01
Distributeur de membranes EZ-Pak® Curve (alimentation secteur uniquement), sans batterie	1	EZCURVEAC
Pièces détachées		
Batterie au lithium-ion	1	EZCURVBAT
Alimentation externe (pour le distributeur EZCURVEAC)	1	EZCURVPOW
Alimentation externe/Chargeur (pour le distributeur EZCURVE01)	1	EZCURVCHA
Épingles pour enrouleurs	2	EZCURVCLI
Tournevis d'ajustement de l'exposition de la membrane	1	EZCURVSCR

Membranes EZ-Pak®, quadrillées				
Couleur de la membrane	Dimension de pores (µm)	Diamètre de la membrane (mm)	Quantité/Boîte	Référence
Blanc	0,22	47	4 bandes de 150 membranes	EZGS WG4 74
Blanc	0,45	47	4 bandes de 150 membranes	EZHA WG4 74
Blanc	0,45	50	4 bandes de 150 membranes	EZHA WG5 04
Blanc	0,7	47	4 bandes de 150 membranes	EZHC WG4 74
Blanc	0,8	47	4 bandes de 150 membranes	EZAA WG4 74
Vert	0,45	47	4 bandes de 150 membranes	EZHA GG4 74
Vert	0,45	50	4 bandes de 150 membranes	EZHA GG5 04
Noir	0,45	47	4 bandes de 150 membranes	MSPO 008 14
Noir	0,45	50	4 bandes de 150 membranes	EZHA BG5 04
Noir	0,8	47	4 bandes de 150 membranes	EZAA BG4 74

Membranes EZ-Pak® et entonnoirs Microfil® 150 membranes quadrillées stérilisées avec 150 entonnoirs stérilisés				
Couleur de la membrane	Dimension de pores (µm)	Diamètre de la membrane (mm)	Volume de l'entonnoir	Référence
Blanc	0,22	47	Entonnoirs 100 ml	MZGS WG1 01
Blanc	0,45	47	Entonnoirs 100 ml	MZHA WG1 01
Blanc	0,8	47	Entonnoirs 100 ml	MZAA WG1 01
Noir	0,45	47	Entonnoirs 100 ml	MZHA BG1 01
Noir	0,8	47	Entonnoirs 100 ml	MZAA BG1 01
Blanc	0,45	47	Entonnoirs 250 ml	MZHA WG2 51
Blanc	0,8	47	Entonnoirs 250 ml	MZAA WG2 51
Noir	0,45	47	Entonnoirs 250 ml	MZHA BG2 51

Produits apparentés

Pompe à vide EZ-Stream™ pour le transfert de liquides	EZSTREAM1
Rampe EZ-Fit™ 3 postes pour Microfil®	EZFITMIC03
Rampe EZ-Fit™ 1 poste pour Microfil®	EZFITMIC01



Merck KGaA
Frankfurter Straße 250
64293 Darmstadt, Allemagne
E-mail : mibio@merckgroup.com
www.merckmillipore.com/biomonitoring

Merck Millipore, le logo M, EZ-Stream et EZ-Fit sont des marques de Merck KGaA, Darmstadt, Allemagne. EZ-Pak et Microfil sont des marques déposées de Merck KGaA, Darmstadt, Allemagne. ISO est une marque déposée de the International Organization for Standardization.
W260110 Réf. PB5534FR00 01/2013 Imprimé en Allemagne.
© 2012 Merck KGaA, Darmstadt, Allemagne. Tous droits réservés.
Toutes les autres marques appartiennent à leurs propriétaires respectifs.

Pour de plus amples informations
sur nos produits :

www.merckmillipore.com/EZ-PakCurve

Pour connaître les coordonnées de contact dans votre pays,
rendez-vous sur:

www.merckmillipore.com/offices

Pour le Service technique, consultez :

www.merckmillipore.com/techservice

Nous fournissons à nos clients des informations et des conseils relatifs aux technologies et aux questions réglementaires en lien avec leurs applications au mieux de nos connaissances et compétences, mais sans obligation, ni responsabilité. Les lois et réglementations existantes doivent être observées dans tous les cas par nos clients. Cela s'applique également au respect des droits de tiers. Nos informations et nos conseils ne dispensent pas nos clients de leur propre responsabilité de vérifier l'adéquation de nos produits avec l'utilisation envisagée.