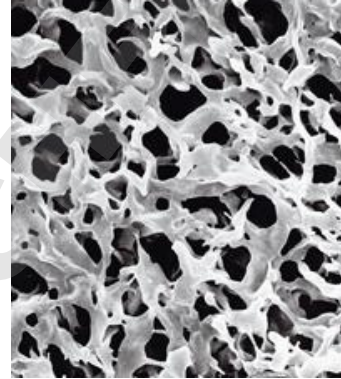


## FICHE TECHNIQUE

---

<b>Référence</b>	044155
<b>Désignation</b>	Filtres membrane Durapore



### Description :

- ✓ En fluorure de polyvinylidène (PVDF).
- ✓ Très faible adsorption protéique : 4 µg/cm<sup>2</sup>, nettement inférieure à la nitrocellulose, le nylon et le PTFE
- ✓ Large compatibilité chimique
- ✓ Autoclavables à 121 °C max
- ✓ Pour la filtration stérilisante des solutions protéiques, des milieux de culture cellulaire, des additifs, des antibiotiques et des alcools
- ✓ Pour l'élimination des particules
- ✓ Pour les analyses biologiques
- ✓ Pores : 0,22 µm
- ✓ Diamètre : 47 mm

### Unité de vente :

100 Membranes

---