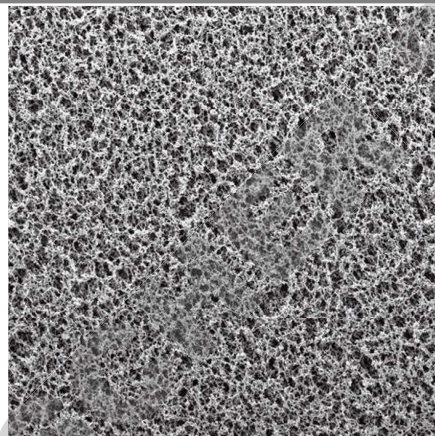


## FICHE TECHNIQUE

<b>Référence</b>	044120
<b>Désignation</b>	Filtre membrane MF



### Description :

- ✓ Indice de réfraction : 1.51
- ✓ Dimension de pores : 0.22  $\mu\text{m}$
- ✓ Débit d'air : 2 L/min x  $\text{cm}^2$
- ✓ Point de bulle  $\geq$  3,52 bar
- ✓ Extractibles par gravimétrie (%) : 2%
- ✓ Porosité (%) : 75%
- ✓ Débit d'eau : 18 mL/min x  $\text{cm}^2$
- ✓ Adsorption protéique : 150  $\mu\text{g}/\text{cm}^2$
- ✓ Mouillabilité : Hydrophile
- ✓ Dimension :
  - Surface du filtre : Unie
  - Epaisseur : 150  $\mu\text{m}$
  - Diamètre du filtre ( $\emptyset$ ) : 25 mm
- ✓ Chimie : Esters de cellulose

### Certificats :

- ✓ ISO 9001

### Caractéristiques techniques :

- ✓ Couleur du filtre : Blanc
- ✓ Température d'utilisation maximale : 75° C

### Unité de vente :

100 filtres