



HandyStep® S

Les pipettes répétitives simples pour des liquides compliqués

BRAND. For lab. For life.®

- + Viscosité élevée, densité élevée, pression de vapeur élevée – aucun problème grâce au principe de déplacement positif
- + Ouvertes aux pointes DP de BRAND et à d'autres pointes à déplacement positif
- + Robustes, stables, fonctionnelles

DISTRIBUTEURS À RÉPÉTITION



Découvrez le HandyStep® S

Les pipettes répétitives HandyStep® S associent les avantages d'application du principe de déplacement positif à une utilisation facile, une construction robuste et un rapport qualité / prix attractif.

Grâce au principe de déplacement positif, HandyStep® S est souvent la solution simple à des liquides difficiles à pipeter. Il peut s'agir de fluides très visqueux ou mouillants, de fluides avec une densité élevée, de fluides moussants, tels que des détergents, ou de liquides volatils.

Grâce à la répartition équilibrée du poids et à la position ergonomiquement réfléchie des éléments de commande, elles rendent le travail plus efficace, même en cas de longues séries. L'étrier de doigt ergonomique décharge la main, le position-

nement du levier de dosage ménage le pouce et le réglage de la course est également possible, à une main même avec des gants. L'éjection de pointes est possible avec une seule touche, sans contact avec la pointe, et ainsi sans contamination.

Les pipettes répétitives HandyStep® S fonctionnent avec les pointes DD // originales de BRAND. Pour disposer d'une flexibilité maximale, rien ne s'oppose à l'utilisation de pointes d'autres fabricants.

La construction simple, robuste et la commande purement mécanique, sans piles, font des pipettes HandyStep® S un partenaire fiable dans le laboratoire. Découvrez les possibilités d'utilisation des pipettes HandyStep® S.

HandyStep® S



- + Plage de volume de 2 µl à 5 ml
- + 59 volumes et 49 pas de dosage max. réglables
- + Pèse seulement 108 g
- + Montage de pointe facile – introduire la pointe DD simplement par le bas

En un coup d'œil: les avantages du HandyStep® S

Les pipettes HandyStep® S sont les pipettes répétitives robustes avec principe de déplacement positif. Avec les pointes DD, les pipettes HandyStep® S couvrent une vaste plage de

volume de 2 µl à 5 ml et sont polyvalentes, par ex. pour le diagnostic, la biologie moléculaire ou les analyses environnementales.

Précis

Affichage claire, de grande taille du réglage de la course – pour un contrôle rapide et simple.

Ergonomique

Levier de distribution placé de manière optimale pour protéger le pouce.

Sûr

Bouton d'éjection ergonomique pour l'éjection sans contact et sûre des pointes de distribution contaminées.

Simple

Tableau de volumes de 2 pages au dos pour des réglages rapides

Rapide

Réglage de course d'une seule main pour droitiers et gauchers – même avec des gants.

Agréable

Anse de maintien ergonomique pour une prise détendue, importante pour le travail sur des séries longues.

Simplifié

Blocage du piston et remplissage de la pointe DD tip // d'une seule main.

Flexible

Outre les pointes DD tip de BRAND il est possible d'utiliser également des pointes de distribution d'autres fabricants.



La tableau de volumes HandyStep® S avec pointes DD //

Selon la pointe DD tip utilisée (Tip size) et le nombre de courses réglé (Setting) on obtient jusqu'à 59 différents volumes partiels avec de nombreuses possibilités de pas de distribution (Steps).

| Setting | Tip size (ml) | | | | | | | | | | Steps |
|---------|---------------|-----|-----|-------|-----|-----|------|------|------|------|-------|
| | 0,1 | 0,5 | 1 | 1,25 | 2,5 | 5 | 10 | 12,5 | 25 | 50 | |
| 1 | 2 | 10 | 20 | 25 | 50 | 100 | 200 | 250 | 500 | 1000 | 49 |
| 1,5 | 3 | 15 | 30 | 37.5 | 75 | 150 | 300 | 375 | 750 | 1500 | 32 |
| 2 | 4 | 20 | 40 | 50 | 100 | 200 | 400 | 500 | 1000 | 2000 | 24 |
| 2,5 | 5 | 25 | 50 | 62.5 | 125 | 250 | 500 | 625 | 1250 | 2500 | 19 |
| 3 | 6 | 30 | 60 | 75 | 150 | 300 | 600 | 750 | 1500 | 3000 | 15 |
| 3,5 | 7 | 35 | 70 | 87.5 | 175 | 350 | 700 | 875 | 1750 | 3500 | 13 |
| 4 | 8 | 40 | 80 | 100 | 200 | 400 | 800 | 1000 | 2000 | 4000 | 11 |
| 4,5 | 9 | 45 | 90 | 112.5 | 225 | 450 | 900 | 1125 | 2250 | 4500 | 10 |
| 5 | 10 | 50 | 100 | 125 | 250 | 500 | 1000 | 1250 | 2500 | 5000 | 9 |

Volume (µl)



Distribution à répétition



Distribution de petits volumes



Le support pour étagère s'adapte également dans le support de table pour Transferpette® S.



Réglage rapide du volume avec le tableau des réglages de course

Données pour commande

HandyStep® S

Distributeur à répétition, avec marquage DE-M

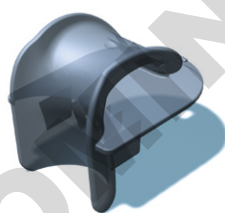
Emballage standard:

certificat de qualité, mode d'emploi, support pour étagère,
3 pointes DD tips // de taille 0,1 ml, 1 ml et 10 ml.

| Emballage standard | Réf. |
|--------------------|--------|
| 1 | 705110 |



Accessoires pour un travail facile et efficace



Support pour étagère
pour 1 distributeur à répétition
HandyStep® S

| Emballage standard | Réf. |
|--------------------|--------|
| 1 | 705130 |



Support mural
pour 1 distributeur à répétition
HandyStep® S

| Emballage standard | Réf. |
|--------------------|--------|
| 1 | 705129 |

Pointes DD tips //

Pointes DD tips //, Pointes de précision pour distribution avec codage de type

| Capacité ml | Emballage standard | non stériles Réf. | BIO-CERT® LIQUID HANDLING STERILE Réf. |
|-------------|--|-------------------|--|
| 0,1 | 100 | 705700 | 705730 |
| 0,5 | 100 | 705702 | 705732 |
| 1 | 100 | 705704 | 705734 |
| 1,25 | 100 | 705706 | 705736 |
| 2,5 | 100 | 705708 | 705738 |
| 5 | 100 | 705710 | 705740 |
| 10 | 100 | 705712 | 705742 |
| 12,5 | 100 | 705714 | 705744 |
| 25 | 50 + 1 adaptateur | 705716 | 705746* |
| 50 | 25 + 1 adaptateur | 705718 | 705748 |
| Set | 20 pièces de chaque taille: 0,5 1 1,25 2,5 5 10 12,5 ml | 705720 | |



Adaptateur

pour pointes DD tips // de 25 et 50 ml, PP, autoclavable

| Description | Emb. standard | Réf. |
|-----------------------------------|---------------|--------|
| non stérile | 10 | 702398 |
| BIO-CERT® LIQUID HANDLING STERILE | 5 | 702399 |

* Emballage standard BIO-CERT®: 25 + 1 adaptateur



Table de précision

Les mesures ont été effectuées avec une pointe DD tip // de BRAND. De l'eau distillée a été utilisée comme liquide. Le volume nominal est le volume maximal imprimé sur la pointe DD tip. Les tolérances définies dans ISO 8655 ne sont pas dépassées.

| Pointe DD tips // | Gamme de volume | Exactitude E \pm % | | | Coefficient de variation CV \leq % | | |
|-------------------|-----------------------------|--|------------|-------------|--|------------|-------------|
| | | Course ajustée \pm % de volume nominal | | | Course ajustée \pm % de volume nominal | | |
| | | 1 \pm 2% | 3 \pm 6% | 5 \pm 10% | 1 \pm 2% | 3 \pm 6% | 5 \pm 10% |
| 0,1 ml | 2 μ l - 10 μ l | 4,0 | 2,4 | 1,6 | 6,0 | 3,0 | 2,0 |
| 0,5 ml | 10 μ l - 50 μ l | 2,5 | 1,5 | 1,0 | 2,5 | 1,5 | 1,0 |
| 1 ml | 20 μ l - 100 μ l | 2,5 | 1,5 | 1,0 | 2,0 | 1,2 | 0,8 |
| 1,25 ml | 25 μ l - 125 μ l | 2,5 | 1,4 | 0,9 | 2,0 | 1,1 | 0,7 |
| 2,5 ml | 50 μ l - 250 μ l | 1,8 | 1,1 | 0,7 | 1,5 | 0,9 | 0,6 |
| 5 ml | 100 μ l - 500 μ l | 1,8 | 1,1 | 0,7 | 1,5 | 0,9 | 0,7 |
| 10 ml | 200 μ l - 1000 μ l | 1,8 | 1,1 | 0,7 | 2,0 | 1,2 | 0,8 |
| 12,5 ml | 250 μ l - 1250 μ l | 1,8 | 1,1 | 0,8 | 3,2 | 2,0 | 1,4 |
| 25 ml | 500 μ l - 2500 μ l | 1,5 | 0,9 | 0,6 | 3,0 | 1,5 | 1,0 |
| 50 ml | 1000 μ l - 5000 μ l | 1,5 | 0,8 | 0,5 | 5,0 | 1,8 | 1,2 |

Les pointes DD tips // possèdent des caractéristiques conformément aux brevets et demandes de brevet BRAND USD825,750S et CN304542771S ainsi que conformément à la demande de modèle européenne déposée EM003763564 et EM004045847.

BIO-CERT®, BRAND®, BRAND. For lab. For life.®, HandyStep® ainsi que la marque textuelle et imagée BRAND sont des marques ou des marques déposées de la société BRAND GMBH + CO KG, Allemagne.

Toutes les autres marques mentionnées ou représentées sont la propriété de leurs détenteurs respectifs.

Nous désirons informer et conseiller nos clients à l'aide de notre documentation technique. La transposition de valeurs empiriques et résultats généraux obtenus dans des conditions de test sur un cas d'application concret dépend toutefois de multiples facteurs sur lesquels nous n'avons aucune influence. Nous vous prions donc de bien vouloir comprendre que nos conseils ne puissent donner lieu à des recours. La transposition doit faire l'objet d'une vérification très attentive de votre part dans chaque cas d'espèce.

Sous réserve de modifications techniques, d'erreurs ou errata.



Vous trouverez sur shop.brand.de les accessoires et pièces de rechange, modes d'emploi, instructions de contrôle (SOP) et vidéos sur le produit.



Vous trouverez des informations sur les produits et applications sur notre chaîne Youtube [mylabBRAND](https://www.youtube.com/mylabBRAND).

BRAND GMBH + CO KG

P.O. Box 1155 | 97861 Wertheim | Germany

T +49 9342 808 0 | F +49 9342 808 98000 | info@brand.de | www.brand.de

BRAND. For lab. For life.®

