

Fiche Technique Essuie-mains SCOTT® PERFORMANCE - Enchevêtrés / Blanc /Petit format - 6659

Information sur le produit

Code produit long	06659010
Code produit client	6659
Description	Essuie-mains SCOTT® PERFORMANCE - Enchevêtrés / Blanc /Petit format
Fiche technique	06/09/2019



Type d'emballage

Contenu du carton	15 Paquets x 300 Formats = 4500 Formats
Matériau d'emballage extérieur	Papier

Icone	Unité	Dimension				Poids(kg)		
	Paquet	21.50	x	10.60	x	13.00	Longueur x Largeur x Taille(cm)	
	Format	21.00	x	21.50			Longueur x Largeur(cm)	

Descriptif produit

Les essuie-mains Scott® sont Plus doux, Plus absorbants et Plus résistants que les essuie-mains classiques, offrant ainsi une qualité constante à un prix abordable. Le pliage enchevêtré limite le risque de déchirement à la sortie du distributeur, et évite de tirer Plus d'un essuie-mains à la fois, ce qui réduit le gaspillage. Idéal pour les lieux où les essuie-mains doivent pouvoir être jetés sans crainte dans les WC, comme les avions et les hôpitaux. Les essuie-mains sont également certifiés pour contact alimentaire. La technologie Airflex™ unique garantit une absorption et une résistance optimales de chaque essuie-mains léger 1 épaisseur, même lorsque les essuie-mains sont mouillés. Ils ne sont jamais détrempés et ne se déchirent pas. Dimensions d'une feuille : 21cm (L) x 21, 5cm (l). Compatibles avec les distributeurs d'essuie-mains pliés Aquarius™ (codes produits 6945 et 7171) et les distributeurs d'essuie-mains pliés Kimberly-Clark Professional™ (codes produits 9962). 15 paquets x 300 feuilles blanches, 1 plis (4 500 feuilles au total)

caractéristiques du produit

- 15 paquets x 300 feuilles blanches, 1 plis (4 500 feuilles au total)
- Le produit idéal dans les environnements où les essuie-mains doivent pouvoir être jetés dans les toilettes
- Formats enchevêtrés permettant de générer moins de gaspillage, d'espacer les intervalles de recharge et de réduire les coûts
- Compatibles avec les Distributeurs d'Essuie-Mains Pliés Aquarius™ (codes produits 6945 et 7171) et le Distributeur d'Essuie-Mains Pliés Kimberly-Clark Professional™ (code produit 9962).
- Format compressé afin de conditionner 18 % d'essuie-mains en Plus par carton
- Certifiés contact alimentaire

Fiche Technique Essuie-mains SCOTT® PERFORMANCE - Enchevêtrés / Blanc /Petit format - 6659

Caractéristiques du produit fini

Type de pliage	I	Fibre vierge (%)	40
Méthode de décoloration	Elemental Chlorine Free (ECF)	Embossé	Non
Technologie	AIRFLEX* (UCTAD)	Largeur une fois plié (mm)	106
Folded Footprint Length (mm) Depth	215	Plis	1
Code barre (boîte)	05027375025075	Fibre recyclée (%)	60
Couleur	Blanc		

Fiche Technique Essuie-mains SCOTT® PERFORMANCE - Enchevêtrés / Blanc /Petit format - 6659

Standards et symboles internationaux

Commerce

ISO 14001

La norme ISO 14001 est une norme internationale pour les systèmes de gestion environnementale, elle accorde son soutien aux organisations souhaitant gérer leurs activités de façon durable pour l'environnement.



ISO 9001

Cette norme repose sur un certain nombre de principes de management de la qualité, notamment une forte orientation client, la motivation et l'engagement de la direction, l'approche processus et l'amélioration continue.



Marketing

Healthy Workplace Project

Employé : * La santé et le bien-être de l'individu * Hygiène améliorée * Meilleure sensibilisation aux bonnes pratiques d'hygiène * Se sentir considéré par son employeur * Réduction du présentéisme et promotion du travail à la maison : * Le Projet pour le Bien-être au Travail*, rend les employés plus motivés et en bonne santé * Réduire les maladies aide à diminuer l'absentéisme * Des employés motivés sont plus enclin à redoubler d'efforts



Solution

Healthier Workplace

Vous souhaitez avoir des employés en meilleure santé et plus productifs ? Venez découvrir LE PROJET POUR LE BIEN-ÊTRE AU TRAVAIL* qui est un programme visant à sensibiliser les employés aux bons gestes d'hygiène sur leur lieu de travail et à réduire les risques de contamination.



Standard R+E (Recherche & Evaluation)

Food Contact Regulations

Ce produit est certifié contact alimentaire et est conforme à la réglementation (EC) No. 1935/2004. De plus, les gants sont conformes à la réglementation (EC) No. 10/2011 et la réglementation allemande, BfR No. XXI. Les produits papiers sont également conformes à la réglementation allemande, BfR No. XXXVI.



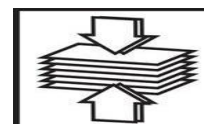
AIRFLEX* Technology

AIRFLEX*



Compression

KIMBERLY-CLARK PROFESSIONAL* utilise une nouvelle technologie de compression qui permet de placer jusqu'à 18% d'essuie-mains en plus par carton, réduisant les coûts de transport et l'espace de stockage nécessaire. La technologie s'applique aux gammes d'essuie-mains KLEENEX(r) et SCOTT(r) fabriqués en matériau AIRFLEX*. La technologie de compression appliquée à notre matériau AIRFLEX* continue d'offrir une capacité d'absorption supérieure, une résistance, ainsi qu'un niveau de confort et d'hygiène remarquable.



Conditionnement

Unité de vente	caisse	Poids net(kg)	6.75
Poids maximum(kg)	8.02	Dimensions de la boîte (LXWXH)(cm)	55.4 x 39.4 x 23
Matériau d'emballage intérieur	Papier	Palette homogène	Oui

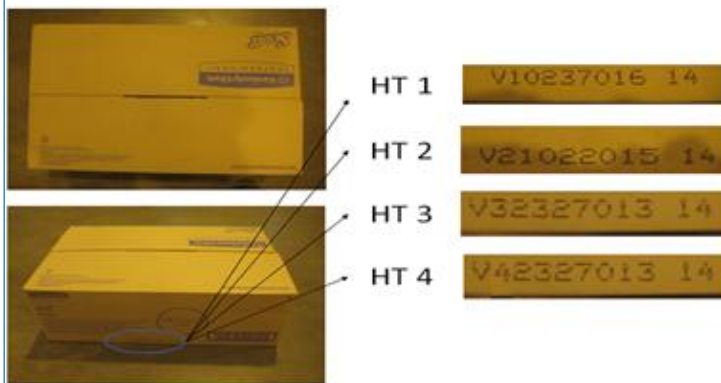
Type de palette	LxWxH (m)	Cartons par couche	Couches par palette	Cartons par palette
E5	1.20 x 0.80 x 1.30	4	5	20

Fiche Technique Essuie-mains SCOTT® PERFORMANCE - Enchevêtrés / Blanc /Petit format - 6659

Produits associés

Code produit	Description	Recommandation
Distributeur correspondant		
6945	Distributeur essuie-mains AQUARIUS* - Interleaved / Blanc	✓
7171	Distributeur essuie-mains AQUARIUS* - Interleaved / Noir	
9962	Distributeur essuie-mains KIMBERLY-CLARK PROFESSIONAL* - Interleaved / Blanc	

Numéro de lot



Informations

Il est de la responsabilité de l'employeur d'évaluer les risques inhérents aux travaux à réaliser et de choisir produits et équipements adéquats. En tant que fabricant, Kimberly-Clark décline toute responsabilité en cas de choix erroné ou d'utilisation inappropriée d'un produit présenté dans cette fiche d'information. Le plus grand soin a été apporté pour garantir l'exactitude des informations contenues dans le présent document au moment de sa réalisation. Cependant, la présence d'erreurs ne peut être totalement exclue. En outre, la réglementation relative aux produits d'hygiène, équipement de protection individuelle et d'essuyage est en constante évolution et est susceptible de changer après la publication de cette fiche d'information. Par conséquent, les caractéristiques de nos produits peuvent faire l'objet de modifications. Veuillez contacter INFOFAX pour toute demande d'information concernant les produit présentés ou pour vérifier leur adéquation aux tâches spécifiques envisagées. Veuillez à toujours mettre les équipements de protection usagés, les produits d'hygiène et d'essuyage au rebut de manière sûre et appropriée, conformément aux réglementations locales, nationales et européennes relatives à la protection de l'environnement.

Détails Infofax

infofax@kcc.com

Site Internet

www.kcprofessional.fr

numéro de service client

Pour plus d'informations merci de contacter le service client 0820 820 668

pays d'origine

FRANCE