

Fiche Technique Essuie-mains KLEENEX® ULTRA SOFT POP-UP - Enchevêtrés / Blanc /Moyen - 1126

Information sur le produit

Code produit long	U1126800
Code produit client	1126
Description	Essuie-mains KLEENEX® ULTRA SOFT POP-UP - Enchevêtrés / Blanc /Moyen
Fiche technique	29/06/2019



Type d'emballage

Matériau d'emballage extérieur Papier

Icone	Unité	Dimension				Poids(kg)		
	Boîte Distributrice	23.10	x	13.70	x	12.20	Longueur x Largeur x Taille(cm)	
	Format	26.00	x	22.60			Longueur x Largeur(cm)	

Descriptif produit

Les essuie-mains Kleenex® Ultra Soft Pop-Up 1 épaisseur sont luxueux, doux, résistants et absorbants, ce qui les rend idéaux pour les environnements possédant une image de haute qualité. Ces essuie-mains luxueux et Ultra-doux, qui améliorent l'hygiène, le confort et le soin, sont emballés dans une boîte pour comptoir résistante aux éclaboussures. Grâce à la conception enchevêtrée intelligente, un seul essuie-mains est distribué à la fois et touché par l'utilisateur, ce qui réduit le gaspillage. Dimensions d'une feuille : 26cm (L) x 22,5cm (l). Compatible avec les distributeurs d'essuie-mains en acier inoxydable Kimberly-Clark Professional™ (code produit 9924). 18 boîtes de 70 essuie-mains blancs 1 épaisseur (1 260 au total)

caractéristiques du produit

- 18 boîtes de 70 essuie-mains blancs 1 épaisseur (1 260 au total)
- Luxueux essuie-mains à 1 pli doux, robustes et absorbants pour les entreprises soucieuses de projeter une image professionnelle et de qualité.
- Formats enchevêtrés permettant de générer moins de gaspillage, d'espacer les intervalles de recharge et de réduire les coûts
- Compatibles avec le Distributeur d'Essuie-Mains en acier inoxydable Kimberly-Clark Professional™ (code produit 9924)
- La boîte distributrice étanche aux éclaboussures garantit une hygiène optimale à chaque utilisation

Caractéristiques du produit fini

Type de pliage	I	Fibre vierge (%)	100
Méthode de décoloration	Elemental Chlorine Free (ECF)	Embossé	Non
Technologie	Double Re-Creped (DRC)	Largeur une fois plié (mm)	130
Folded Footprint Length (mm) Depth	225	Plis	1
Code barre (boîte)	10036000112686	Code barre (paquet)	036000112689
Couleur	Blanc		

Fiche Technique Essuie-mains KLEENEX® ULTRA SOFT POP-UP - Enchevêtrés / Blanc /Moyen - 1126

Standards et symboles internationaux

Marketing

Healthy Workplace Project

Employé : * La santé et le bien-être de l'individu * Hygiène améliorée * Meilleure sensibilisation aux bonnes pratiques d'hygiène * Se sentir considéré par son employeur * Réduction du présentisme et promotion du travail à la maison : * Le Projet pour le Bien-être au Travail*, rend les employés plus motivés et en bonne santé * Réduire les maladies aide à diminuer l'absentéisme * Des employés motivés sont plus enclin à redoubler d'efforts



Solution

Healthier Workplace

Vous souhaitez avoir des employés en meilleure santé et plus productifs ? Venez découvrir LE PROJET POUR LE BIEN-ÊTRE AU TRAVAIL* qui est un programme visant à sensibiliser les employés aux bons gestes d'hygiène sur leur lieu de travail et à réduire les risques de contamination.



Conditionnement

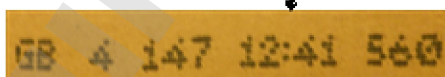
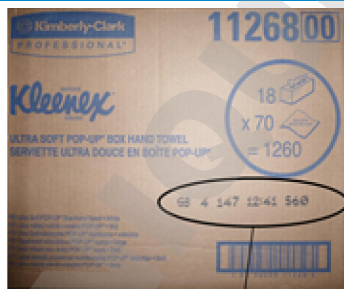
Unité de vente	caisse	Poids net(kg)	5.1
Poids maximum(kg)	6.52	Dimensions de la boîte (LXWXH)(cm)	47.6 x 42.2 x 38.2
Matériau d'emballage intérieur	Papier	Palette homogène	Oui

Type de palette	LxWxH (m)	Cartons par couche	Couches par palette	Cartons par palette
E5	1.20 x 0.80 x 1.30	4	3	12

Produits associés

Code produit	Description	Recommandation
	Distributeur correspondant	
9924	Distributeur d'Essuie-Mains en acier inoxydable KIMBERLY-CLARK PROFESSIONAL* - Boîte Distributrice	✓

Numéro de lot



Informations

Il est de la responsabilité de l'employeur d'évaluer les risques inhérents aux travaux à réaliser et de choisir produits et équipements adéquats. En tant que fabricant, Kimberly-Clark décline toute responsabilité en cas de choix erroné ou d'utilisation inappropriée d'un produit présenté dans cette fiche d'information. Le plus grand soin a été apporté pour garantir l'exactitude des informations contenues dans le présent document au moment de sa réalisation. Cependant, la présence d'erreurs ne peut être totalement exclue. En outre, la réglementation relative aux produits d'hygiène, équipement de protection individuelle et d'essuyage est en constante évolution et est susceptible de changer après la publication de cette fiche d'information. Par conséquent, les caractéristiques de nos produits peuvent faire l'objet de modifications. Veuillez contacter INFOFAX pour toute demande d'information concernant les produits présentés ou pour vérifier leur adéquation aux tâches spécifiques envisagées. Veuillez à toujours mettre les équipements de protection usagés, les produits d'hygiène et d'essuyage au rebut de manière sûre et appropriée, conformément aux réglementations locales, nationales et européennes relatives à la protection de l'environnement.

Détails Infobox	infofax@kcc.com	Site Internet	www.kcprofessional.fr
numéro de service client	Pour plus d'informations merci de contacter le service client 0820 820 668		
pays d'origine	ÉTATS-UNIS		