

Désignation

- PIPETTE EPPENDORF XPLORER PLUS
12-CANAUX 5-100 µL JAUNE POINTES 200 µL

Référence

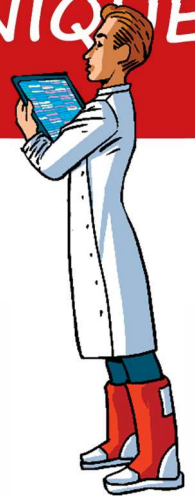
- 035823

Unité de vente : 1



Caractéristiques	Eppendorf Xplorer® plus - 4861000791
label ACT	–
Type de produit	Pipettes
Type de pipetage	Système à coussin d'air
Nombre de canaux	12-canal
Plage de volume	5 – 100 µL
Color code	jaune
Incrément de volume	0,1 µL
Mode de fonctionnement	électronique
Pipette Manager activé	oui
Langues d'affichage	9 langues
Embout porte-cône à amortisseur de force	oui
Erreur de mesure aléatoire	5 µL: ± 4%; ± 0,2 µL
	10 µL: ± 2%; ± 0,2 µL
	50 µL: ± 0,8%; ± 0,4 µL
	100 µL: ± 0,25%; ± 0,25 µL
Erreur de mesure systématique	5 µL: ± 6%; ± 0,3 µL
	10 µL: ± 2%; ± 0,2 µL
	50 µL: ± 1%; ± 0,5 µL
	100 µL: ± 0,8%; ± 0,8 µL
Autoclavable	oui (partie basse)
Alimentation	100 – 240 V ±10 %, 50 – 60 Hz
Type de piles	Lithium polymère rechargeable
Consommables	epT.I.P.S.®
Système ouvert (consommables de tiers)	oui





Contenu de la livraison

Pipette, bloc d'alimentation avec adaptateurs de prise, manuel d'utilisation, notice abrégée, certificat, graisse pour pipettes, outil de joint torique, clip de verrouillage pour éviter l'opération du ressort (x3)