

# ANIOS OXY'FLOOR

Détergent Désinfectant  
Sols et Surfaces  
Générales

PRODUIT  
A DILUER



## INDICATIONS

Nettoyage et désinfection à spectre large pour les sols et surfaces générales (plan de travail, adaptable, main courante...).  
**Ne convient pas pour le traitement des dispositifs médicaux en vue de leur réutilisation.**

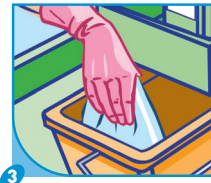
## PROTOCOLES D'UTILISATION

2 protocoles au choix en cas de contamination à *Clostridium difficile*.

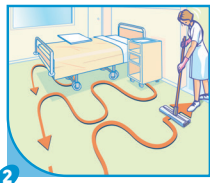
**PROTOCOLE N°1 : Nettoyage et désinfection en une seule étape. Dilution à 2% - Temps de contact : 60 min.**



Remplir un seau d'eau froide ou tiède avec 5 litres d'eau.  
**Dilution à 2%** : verser 100 g d'ANIOS OXY'FLOOR.



Changer de franges autant de fois que nécessaire. Mettre la frange sale dans le récipient prévu à cet effet.



Appliquer une quantité suffisante (+/- 30ml/m<sup>2</sup>) en balayant la surface de la zone de la plus propre à la plus sale. Respecter un **temps de contact de 60 min.**



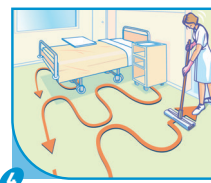
Après le nettoyage de chaque secteur, changer la frange et renouveler la solution de lavage.

OU

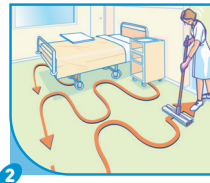
**PROTOCOLE N°2 : Nettoyage et désinfection en deux étapes. Dilution à 1% - Temps de contact : 60 min.**



Remplir un seau d'eau froide ou tiède avec 5 litres d'eau.  
**Dilution à 1%** : verser 50 g d'ANIOS OXY'FLOOR.



Étape de désinfection : Répéter l'opération avec une frange propre imprégnée d'ANIOS OXY'FLOOR. Appliquer une quantité suffisante (+/- 30ml/m<sup>2</sup>) sur la surface. Respecter un **temps de contact de 60 min.**



Étape de nettoyage : Nettoyer la zone à traiter en appliquant une frange imprégnée d'ANIOS OXY'FLOOR sur la surface de la zone de la plus propre à la plus sale.



Changer de franges autant de fois que nécessaire. Mettre la frange sale dans le récipient prévu à cet effet.



Changer de franges autant de fois que nécessaire. Mettre la frange sale dans le récipient prévu à cet effet.



Après le nettoyage de chaque secteur, changer la frange et renouveler la solution de lavage.

Le rinçage est inutile, sauf si les zones à traiter sont destinées à entrer en contact avec la peau ou les muqueuses. Vérifier la compatibilité avec les surfaces sensibles. Pour la fréquence d'utilisation, se référer au plan d'hygiène en place. Ne pas mélanger différents produits. Renouveler les solutions diluées toutes les 8 heures.