

NOUVEAU :  
Tubes et pointes  
BioBased

RENEWABLE FEEDSTOCK

ISCC PLUS  
023 02447 2368 5668 KMDD 0235

RECYCLING  
VEGETABLE OIL REFINING  
023 02447 2368 5668 KMDD 0235



# 2<sup>nd</sup> Generation Feedstock – 1<sup>st</sup> Class Consumables

Atteignez vos objectifs de durabilité avec les Eppendorf Tubes® et les pointes BioBased

## Le futur de votre laboratoire

« Améliorer considérablement et véritablement la durabilité des produits et composants en polymère dans l'esprit de la devise « Réduire, réutiliser, recycler » sans sacrifier la qualité et les performances »

Depuis que les consommables en plastique à base de pétrole ont supplanté les consommables en verre, ils sont devenus irremplaçables dans les laboratoires du monde entier. Ils respectent en effet les normes de qualité toujours plus strictes dictées par la recherche. C'est pour cela que la durabilité est un défi de taille.

Ainsi, Eppendorf ne se cantonne pas uniquement à mettre au point de nouveaux produits, mais aussi des matériaux innovants pour fabriquer des produits plus écologiques. Pour la première fois, nous sommes en mesure de proposer une gamme d'Eppendorf Tubes® avec capuchons à vis et pointes de pipette ainsi que pointes de pipette avec filtre fabriqués en polypropylène certifié obtenu à partir de matières premières réutilisées renouvelables.

### À propos des polymères biosourcés utilisés dans les Eppendorf Tubes® et les epT.I.P.S.® BioBased

**Nous rendons la fabrication et l'utilisation des consommables plus durables en optant pour des matières premières recyclées et renouvelables, ce qui nous permet d'améliorer la durabilité des plastiques utilisés.**

- > Cette méthode de production à partir de polymères biosourcés remplace les matières premières fossiles par des matières premières durables obtenues à partir de déchets et de résidus biosourcés (2e génération de matières premières renouvelables).
- > La traçabilité des matières premières renouvelables entrant dans la fabrication des matières premières est assurée jusqu'aux points de collecte initiaux. L'origine des matières premières renouvelables auprès de fournisseurs triés sur le volet et engagés en faveur de la durabilité est garantie.
- > La durabilité des polymères finaux est certifiée par « ISCC PLUS », le principe de certification le plus utilisé au monde pour les fabricants de polymères biosourcés et leur transformation en aval.



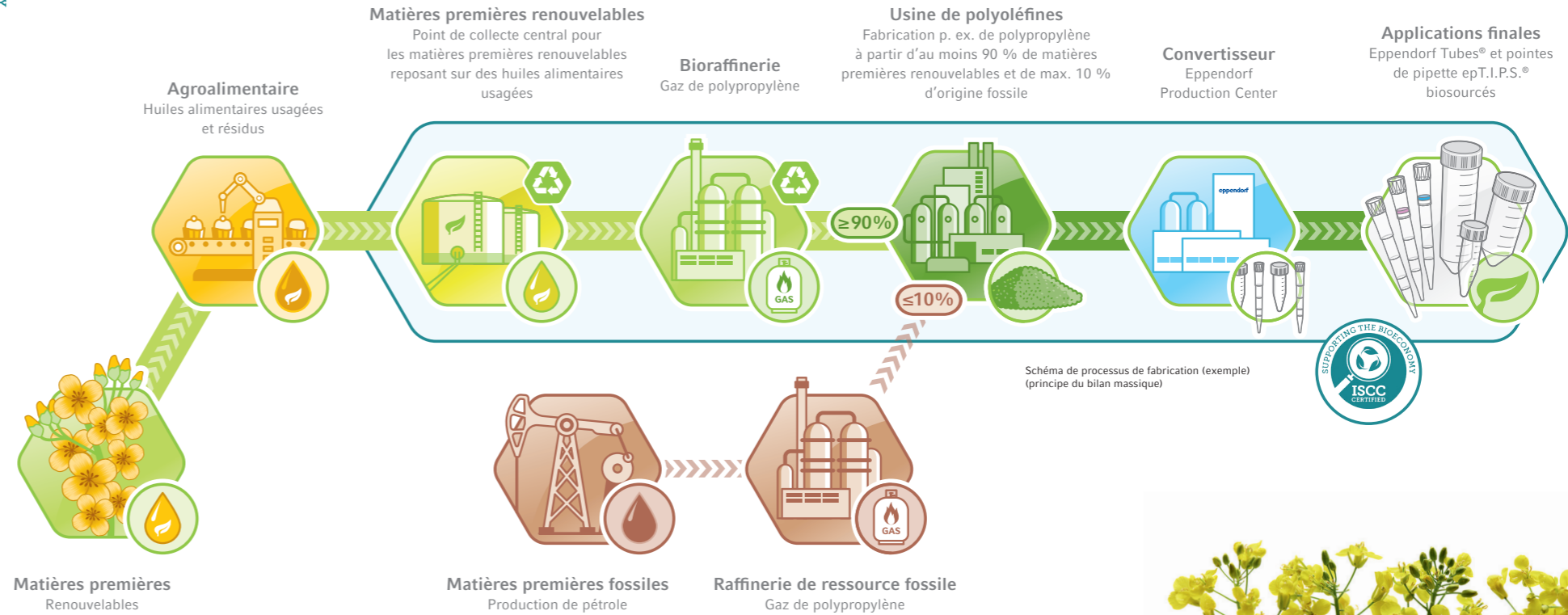
# À propos de la certification « ISCC PLUS »



L'ISCC PLUS (International Sustainability & Carbon Certification) est un programme de certification mondial en faveur d'une économie circulaire et écologique. Cette certification assure la traçabilité tout au long de la chaîne d'approvisionnement

- > ISCC PLUS permet aux acteurs et producteurs du marché de l'agroalimentaire, de la chimie, des produits pharmaceutiques et des bioplastiques d'obtenir des certificats de durabilité. La certification ISCC PLUS garantit aux entreprises que toute la chaîne d'approvisionnement a été auditée, depuis l'étape agricole jusqu'au produit fini. Elle s'applique également aux produits à base de déchets, aux résidus et matériaux recyclables.
- > ISCC encourage la transition vers une économie circulaire et écologique. Elle apporte de nombreux avantages aux entreprises et à l'environnement, p. ex. :
  - Traçabilité tout au long de la chaîne d'approvisionnement
  - Carte d'identité des matières premières
  - Informations claires et contrôlées par un organisme externe
  - Renforcement de la confiance des consommateurs grâce à un système indépendant de certification

Pour plus d'informations : [www.iscc-system.org](http://www.iscc-system.org)



# À propos de la certification « ACT »

## Validation indépendante

mygreen lab. en tant qu'organisme tiers, fournit une validation indépendante et la certification « ACT – The Environmental Impact Factor Label » aux produits de laboratoire. À l'heure actuelle, Eppendorf dispose d'une gamme toujours plus vaste de produits Eppendorf validés et certifiés ACT, p. ex. plusieurs pointes, tubes, congélateurs ultra basse température, pipettes. D'autres produits vont venir s'ajouter à cette liste. Pour plus d'informations : <https://actdatabase.mygreenlab.org>

« Le label ACT a été conçu pour répondre aux attentes des scientifiques et des spécialistes de l'approvisionnement qui avaient besoin d'informations claires, indépendantes et vérifiées par un tiers sur l'impact environnemental des produits de laboratoire. En mettant l'accent sur la responsabilité, la cohérence et la transparence (Accountability, Consistency, Transparency (ACT)) pour ce qui est de la fabrication, de la consommation d'énergie et d'eau, des emballages et de la fin de vie, ACT aide à choisir des produits plus durables. » Pour plus d'informations : <https://act.mygreenlab.org>

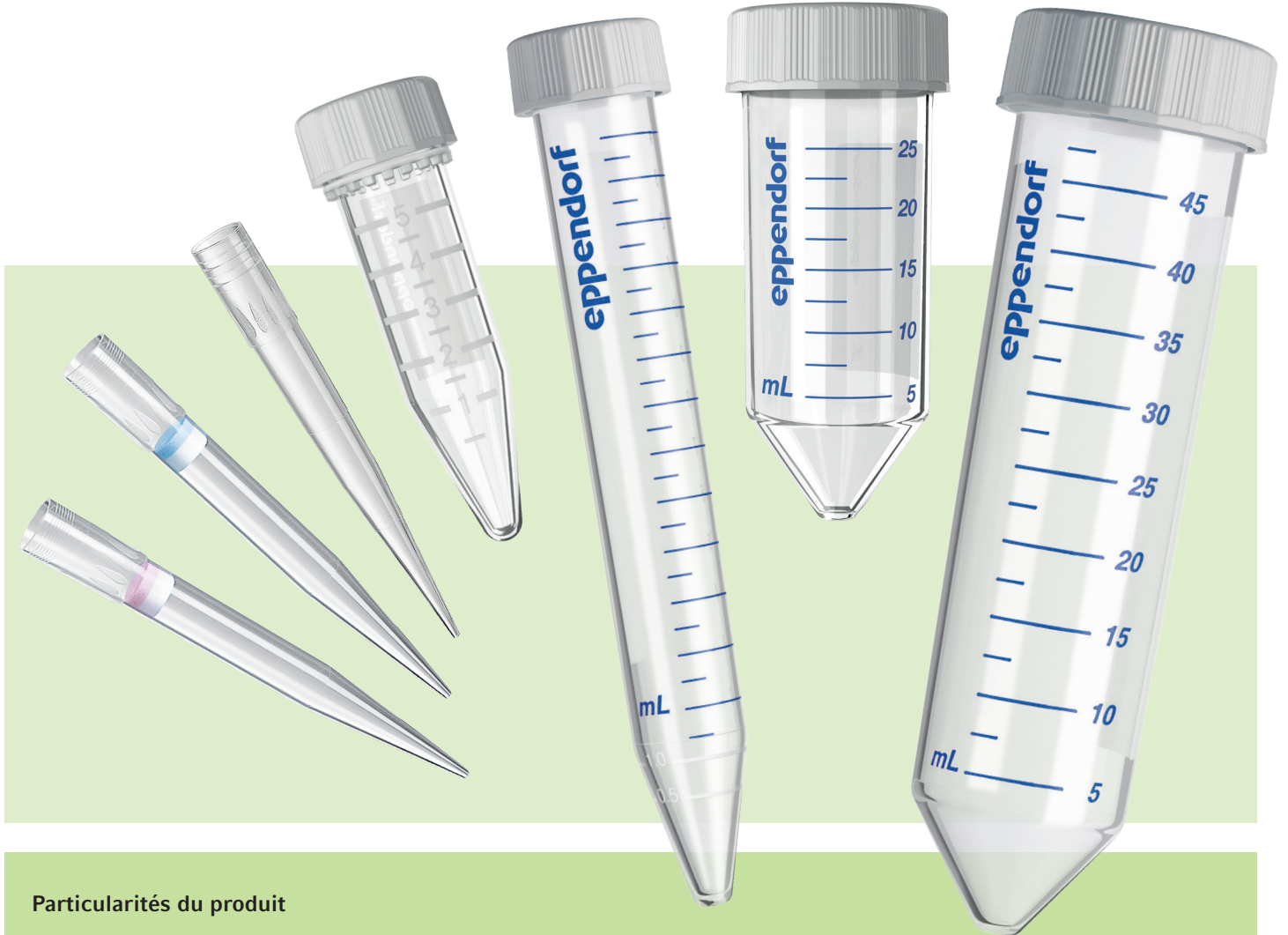


ACT. The Environmental Impact Factor Label		US
<b>Eppendorf ep Dualfilter T.I.P.S.® SealMax®, Reloads, BioBased, Biopur®, 50 - 1000 µL, 76 mm, blue, 960 Tips (10 Trays x 96 Tips)</b>		
Oldenburg, Germany SKU 0030081277		
Environmental Impact Scale Decreasing Environmental Impact		
1	10	
<b>Manufacturing</b>		
Manufacturing Impact Reduction	1.0	N/A
Renewable Energy Use	Yes	N/A
Responsible Chemical Management	1.0	10.0
Shipping Impact	8.7	

# Transformer les huiles de cuisson usagées en produits de haute valeur

Les pointes de pipette BioBased sont disponibles comme epT.I.P.S.® BioBased Biopur®, ep Dualfilter T.I.P.S.® BioBased et ep Dualfilter T.I.P.S.® SealMax® BioBased

Les Eppendorf Tubes® BioBased, Sterile, avec capuchon à vis, sont disponibles dans des volumes de 5 mL, 15 mL, 25 mL et 50 mL



## Particularités du produit

- > L'Eppendorf Production Center à Oldenbourg en Allemagne est certifié ISCC PLUS (International Sustainability & Carbon Certification)
- > Label ACT (Accountability, Consistency, Transparency) – Certification Environmental Impact Factor lancée par My Green Lab®
- > Les tubes\* et les pointes sont fabriqués à partir d'au moins 90 % de matières premières renouvelables (recyclage p. ex. d'huile alimentaire usagée et autres résidus), en respectant le principe du bilan massique de l'ISCC
- > Les certificats de qualité généraux/de conformité avec les normes sont disponibles séparément pour les Eppendorf Tubes® et les epT.I.P.S.® BioBased
- > Certificats de pureté liés au produit et au lot, ainsi que déclaration de durabilité ISCC pour les Eppendorf Tubes® et les pointes BioBased



\* Les capuchons à vis sont fabriqués à partir d'un matériau à base de matière fossile. Le changement de matériau pour les produits BioBased sera effectif en 2023.

## Caractéristique d'identification

- > Les Eppendorf Tubes BioBased sont conditionnés dans des sachets refermables et dans une boîte pliante
- > Les epT.I.P.S. BioBased sont disponibles en recharges stériles conditionnées dans une boîte pliante
- > Sur le sachet et sur la boîte pliante, une étiquette explicative supplémentaire figure sous l'étiquette du produit sur le sachet des tubes et sur le petit côté des boîtes pliantes



These tubes\* are made with at least 90% biobased plastic. The plastic can be traced back to biological waste material which is attributed to these tubes via the ISCC mass balance approach. By choosing these consumables, our customers help to significantly reduce the amount of fossil resources required for their production.

\* The screw caps are actual fossil-based material. The material switch will be made to BioBased in 2023

The enclosed pipette tips without the filter are made of ISCC certified plastic, the plastic can be traced back to biological waste material which is attributed to these tips via the ISCC mass balance approach.

By choosing these tips, our customers help to significantly reduce the amount of fossil resources required for the production.



Pour en savoir plus sur nos Eppendorf Tubes® ou epT I.P.S.® BioBased, visitez notre site web : [www.eppendorf.com/eshop](http://www.eppendorf.com/eshop)

**Votre distributeur local : [www.eppendorf.com/contact](http://www.eppendorf.com/contact)**  
Eppendorf France SAS · 2/6 rue du Château d'Eau · 78360 Montesson · France  
[eppendorf@eppendorf.fr](mailto:eppendorf@eppendorf.fr) · [www.eppendorf.fr](http://www.eppendorf.fr)

[www.eppendorf.com/BioBased](http://www.eppendorf.com/BioBased)

ACT®, is a registered trademark of My Green Lab, USA.  
My Green Lab® is a registered trademark of My Green Lab, USA.  
ISCC Plus is a logo from ISCC System GmbH, Germany.

Eppendorf®, the Eppendorf Brand Design and Eppendorf Tubes® epT.I.P.S.®, ep Dualfilter T.I.P.S.®, SealMax® are registered trademarks of Eppendorf SE, Germany.  
All rights reserved, including graphics and images. Copyright © 2023 by Eppendorf SE.  
Réf. : AA01 004 730/FR2/PDF/0423/MCP