

SevenExcellence™



### SevenExcellence™

pH, ISFET

Conductivité

Potentiel redox/redox

Concentration ionique

Oxygène dissous



## Nouvelle ère avec SevenExcellence™

### Performances pH inégalées

METTLER TOLEDO

# Optimisation immédiate des tâches

## Intuitif et clair

**SevenExcellence™ est un instrument de paillasse révolutionnaire permettant de mesurer précisément le pH, la conductivité, la concentration ionique, le potentiel redox et l'oxygène dissous. Il est si intuitif qu'il peut être pris en main immédiatement sans longue formation. Son fonctionnement intuitif par écran tactile, vous permet en un clic de lancer une analyse, de modifier les paramètres et consulter les résultats.**

Avec son grand écran couleur et ses commandes par écran tactile haute définition, cet instrument est vraiment agréable à utiliser. Le fonctionnement de l'instrument a été conçu pour aider au flux de travail dans le laboratoire. Dans le menu, la sélection des paramètres est intuitive : vous choisissez la langue de l'instrument.

### Tous les paramètres ou juste les indispensables



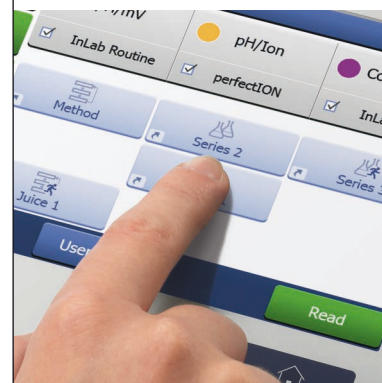
L'instrument vous laisse le choix ! D'une simple pression sur une touche, vous basculez entre deux affichages différents offrant des degrés variables d'information. En vue uFocus™, les données de moindre importance n'apparaissent plus.

### Fonctionnement intuitif par écran tactile



Avec ses boutons clairs et sa structure de menus intuitive, l'écran tactile capacitif 7" assure un fonctionnement rapide et convivial. Les menus sont proposés en 10 langues, sans aucune expression énigmatique.

### Méthodes OneClick™ – rapides et révolutionnaires



Vous pouvez démarrer votre propre méthode, composée d'une séquence d'étapes d'analyse, d'un seul clic. Les méthodes veillent à ce que vos analyses soient toujours effectuées en utilisant des paramètres identiques.



La découverte de la PCR (Polymerase Chain Reaction, réaction en chaîne par polymérase) a transformé l'amplification des séquences d'ADN en une technique standard simple et pratique. Dans tous les secteurs des sciences de la vie, le pH joue un rôle essentiel dans l'élaboration de tampons ou de milieux de culture.

### **uPlace™ – ergonomie parfaite et haute productivité**



uPlace™ : ce bras porte-électrode à mouvement parfaitement vertical peut être actionné d'une seule main. Les mesures gagnent ainsi en rapidité et les risques de renverser le bécher ou d'endommager l'électrode sont limités.

### **Mesures directes – testées et approuvées**



Cet instrument offre une deuxième possibilité de lancer une mesure ou un calibrage en appuyant sur READ ou sur CAL. Même si cela offre davantage de flexibilité, effectuer des mesures directes successives avec divers paramètres nécessite de modifier ceux-ci avant chaque échantillon.

# Souplesse à tous égards

## Polyvalence et multiplicité

**Le SevenExcellence™ offre une flexibilité d'utilisation à tous points de vue, tant sur le nombre de paramètres de mesure que sur le vaste choix de périphériques. Les interfaces de l'instrument permettent de connecter simultanément plusieurs périphériques afin d'optimiser vos tâches.**

Grâce aux méthodes et aux mesures directes, l'instrument autorise deux types d'analyse vraiment différents, adaptés aux niveaux des utilisateurs ayant des préférences et besoins variés. Les méthodes sont particulièrement adaptées aux analyses nécessitant des paramètres précisément définis, notamment en Assurance Qualité. De leur côté, les mesures directes sont utiles en R&D, les paramètres pouvant être modifiés aisément à chaque mesure.

### Libre choix du nombre de paramètres



SevenExcellence permet de mesurer simultanément 1, 2 ou 3 paramètres sur un ou plusieurs échantillons différents. Les mesures multi-canaux permettent d'utiliser le signal de température d'un module pour tous les autres, afin de garantir des mesures de température identiques.

### Modularité – extension à tout moment



SevenExcellence peut accueillir trois modules de toute nature, et ce dans n'importe quel ordre. Il offre une flexibilité d'utilisation optimale, afin que vous puissiez étendre les possibilités de l'appareil à tout moment en ajoutant de nouveaux paramètres de mesure.

### Connectivité et périphériques



Grâce à ses interfaces USB, Ethernet et RS-232, SevenExcellence permet la connexion d'un lecteur de codes-barres, d'un passeur d'échantillons, d'une clé USB, d'imprimantes METTLER TOLEDO ou réseau et d'un ordinateur équipé du logiciel PC LabX® ou EasyDirect™ pH.



La découverte de la technique de revêtement protecteur a permis d'accroître la durée de vie des produits, en protégeant les matériaux de l'exposition aux éléments extérieurs. La valeur correcte du pH du produit fini permet d'optimiser l'effet protecteur du revêtement.

### Choix de tampons flexibles et personnalisés



Choisissez dans notre vaste ensemble de tampons et d'étalons de calibrage prédéfinis ou créez le vôtre en quelques clics seulement. La fonction Pick-and-Mix™ permet d'associer aisément des tampons pH issus de différents groupes de tampons.

### Agitateur magnétique pratique



L'agitateur magnétique en option uMix™ de METTLER TOLEDO apporte une souplesse supplémentaire aux méthodes. Il est possible de configurer individuellement l'agitation pour les étapes de mesure ou d'attente de la méthode et de régler la vitesse d'agitation en fonction de la taille du récipient et la viscosité de l'échantillon.

# Sécurité renforcée

## Innovation et fiabilité

**SevenExcellence™ est fourni avec des fonctions de sécurité qui couvrent votre circuit de production pendant toutes les phases de calibrage, du recueil des données de mesure à l'archivage. Ses fonctions ingénieuses en font l'instrument adapté aux tâches de routine comme aux mesures professionnelles aux conditions BPL rigoureuses.**

La priorité accordée par l'instrument à vos opérations se reflète également dans ses fonctions de sécurité. Grâce aux méthodes, à la gestion professionnelle des utilisateurs et à l'assistance avancée du calibrage, les erreurs sont réduites au strict minimum. Les résultats peuvent être archivés automatiquement sur support papier via une imprimante réseau ou METTLER TOLEDO et/ou transférés au logiciel PC LabX® ou EasyDirect™ pH.

### La sécurité par les méthodes



Les méthodes offrent un haut degré de sécurité, en garantissant notamment que les analyses reposent toujours sur des paramètres identiques. La modification de méthode est conditionnée par des droits utilisateur, qui peuvent être restreints afin d'autoriser uniquement le créateur d'une méthode à la modifier.

### Intelligent Sensor Management (ISM)

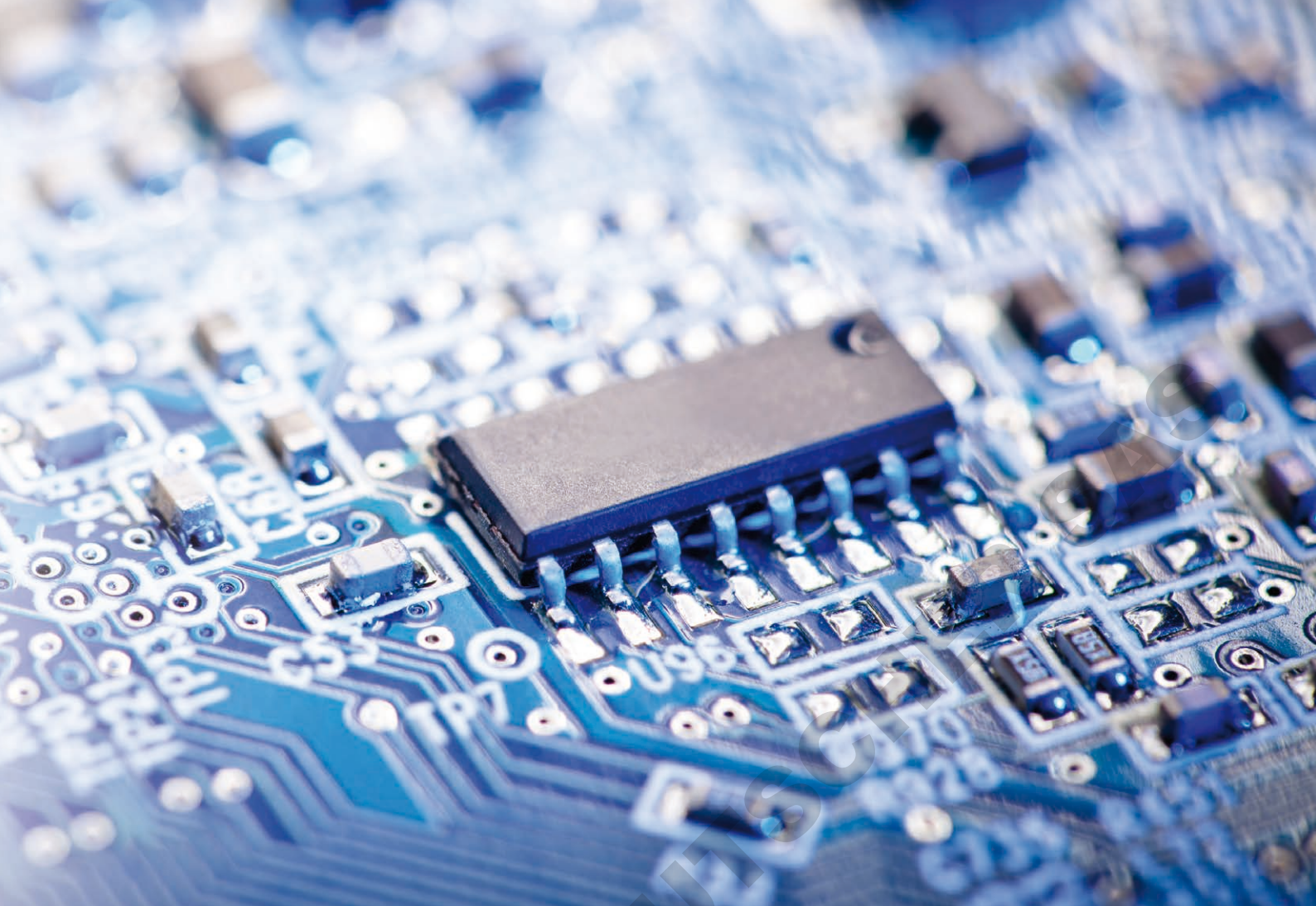


Les capteurs ISM® sont automatiquement reconnus par l'instrument, évitant d'utiliser accidentellement un capteur erroné. En outre, les données de calibrage sont stockées sur l'électrode et transférées automatiquement à l'instrument dès sa connexion en vue d'y être traitées.

### Calibrage professionnel simple



L'instrument offre une assistance au calibrage. De nombreuses fonctions sont disponibles, dont des méthodes avec séquence de calibrage fixe, une évaluation automatique des résultats de calibrage avec option de rejet, ainsi qu'une surveillance de l'âge et de l'intervalle de calibrage de l'électrode. Un calibrage automatique avec le passeur d'échantillons InMotion™ est également possible !



### **BPL – des fonctions qui ne laissent rien au hasard**



L'instrument intègre un ensemble de fonctions qui assurent la conformité aux BPL, comme la protection par code PIN, le format d'impression BPL comportant toutes les informations pertinentes, ainsi que le contrôle des seuils de mesure. Les résultats au format électronique ou papier sont signalés s'ils se situent en dehors de la plage prédéfinie.

### **Horloge radiopilotée – aucun doute sur la date et l'heure**



Pour plus de sécurité, l'instrument est équipé d'une horloge radiopilotée. Lorsqu'elle est activée dans un environnement de laboratoire et une zone géographique recevant un signal d'une puissance suffisante, vous pouvez être certain que l'heure et la date affichées par l'instrument sont correctes.

L'invention des dispositifs électroniques et leur développement rapide ont amélioré la flexibilité et les performances dans tous les domaines de la vie quotidienne. Afin de garantir la qualité de l'eau ultrapure utilisée lors de la fabrication de puces électroniques, la mesure de la conductivité est essentielle.

# Respect des exigences réglementaires

## Du sur mesure en toute rigueur

**Cet instrument a été conçu pour vous aider à satisfaire aux exigences de conformité les plus strictes. SevenExcellence™ offre la combinaison idéale de propriétés innovantes intégrées, associées à une documentation et des services adéquats.**

METTLER TOLEDO propose également des services d'installation, de qualification et d'étalonnage professionnels. Ces services garantissent non seulement la précision des mesures, mais vous offrent également la sérénité concernant les questions de conformité dans le cadre d'audits de qualité. Le logiciel pour PC LabX® offre toutes les fonctions nécessaires à la prise en charge de la conformité.

### Gestion sophistiquée des utilisateurs



SevenExcellence dispose d'un système ingénieux de gestion des utilisateurs, avec quatre niveaux (d'opérateur à administrateur) disposant chacun de droits progressivement plus importants. Cela permet d'assigner à un utilisateur les droits qui correspondent à son expérience et son niveau d'habilitation. Le risque de suppression des résultats et de modifications involontaires ou non autorisées des paramètres est ainsi écarté.

### Conformité complète grâce au logiciel pour PC LabX®



Connecté au logiciel LabX pour PC, SevenExcellence bénéficie de fonctionnalités supplémentaires, telles que la gestion des données et des ressources, la création de rapports et l'intégration aux systèmes ERP/LIMS. LabX prend en charge différentes réglementations (par ex. 21 CFR partie 11) et connecte SevenExcellence aux autres instruments de laboratoire.

► [www.mt.com/LabX](http://www.mt.com/LabX)

### Lecteur d'empreintes digitales pour un accès sécurisé



Outre la protection par mot de passe, l'instrument prend en charge le lecteur d'empreintes digitales externe LogStraight™. Vous disposez ainsi d'une solution de connexion pratique conférant un degré de sécurité supplémentaire !



L'invention des comprimés a rendu la médecine beaucoup plus sûre en garantissant l'administration de la dose de médicament exacte à des intervalles appropriés. Afin de respecter les réglementations internes et internationales, le contrôle de la valeur du pH des médicaments est essentiel.

## Exhaustivité des services



Des services d'installation et de qualification professionnels ainsi que des interventions de maintenance et d'étalonnage régulières sont l'assurance d'un fonctionnement optimal de l'instrument. De plus, nos services de qualification et d'étalonnage vous aident à remplir vos obligations de conformité réglementaire et vous apportent les documents exigés lors des audits de qualité.

## Solutions de service

Les produits et solutions de Service permettent de réaliser des économies et respecter les exigences réglementaires.

### Installation et qualification

METTLER TOLEDO propose des services d'installation et de qualification pour tous les types d'instruments d'analyse, y compris les appareils de mesure. Des procédures d'installation normalisées ainsi qu'une qualification propre à l'instrument sont indispensables pour assurer une utilisation efficace et conforme de l'instrument.

### Maintenance et étalonnage

La maintenance préventive annuelle et les services d'étalonnage garantissent un fonctionnement sans faille de l'instrument et une réduction des coûts engendrés par des réparations et/ou des interventions de vérification inattendues. Un étalonnage de l'instrument fondé sur des outils traçables garantit la fiabilité des résultats obtenus et la conformité aux réglementations.

► [www.mt.com/Service](http://www.mt.com/Service)

# Optimisation des procédures

## Modernité et praticité

**SevenExcellence™ a été conçu dans le but d'optimiser le circuit de production et de rendre le travail de laboratoire plus efficace. Il suffit d'un seul clic pour lancer l'analyse individuelle d'un échantillon, une série de mesures ou encore une série d'analyses avec un passeur d'échantillons en option. Une fois configuré, l'archivage des données devient une procédure standard qui s'effectuera automatiquement à l'issue de chaque analyse.**

Avec SevenExcellence, le processus complet allant de la saisie des données à leur archivage reste aussi simple que possible. De base, l'instrument est déjà doté d'excellentes fonctionnalités. Mais en y connectant des périphériques, vous pouvez optimiser encore davantage l'efficacité de vos procédures.

### Méthodes One Click™ – lancement rapide des analyses



Un simple clic sur un raccourci suffit pour lancer une série ou une méthode. Si le lancement est demandé en cours d'exécution, la prochaine analyse sera placée dans la file d'attente de la liste des tâches et débutera automatiquement dès la fin de la tâche précédente.

### Exportation des résultats sur clé USB



En vue de documenter les résultats, les utilisateurs peuvent imprimer les données à l'aide d'une imprimante réseau ou METTLER TOLEDO, ou bien les exporter au format PDF sur une clé USB. Cette fonction est particulièrement intéressante pour les laboratoires établissant une documentation dématérialisée.

### Saisie de données rapide et pratique



L'écran tactile de commande permet de saisir rapidement et facilement du texte, comme un ID d'échantillon. Pour améliorer encore l'efficacité, vous pouvez utiliser un lecteur de codes-barres USB.



En chromatographie liquide, l'obtention de résultats fiables n'est possible que si le pH de la phase mobile se trouve dans une plage définie. Afin de garantir une préparation simple de l'éluant, une mesure rapide et précise du pH est essentielle.

### Solutions logicielles performantes



Très simple, le logiciel PC EasyDirect™ pH permet d'exporter facilement et efficacement les résultats pendant l'analyse. En cas d'exigences élevées en matière de prise en charge des procédures, de gestion des données et de conformité, SevenExcellence peut être connecté à la plateforme logicielle LabX.

### Efficacité accrue grâce à l'automatisation professionnelle



Avec les passeurs d'échantillons InMotion™, vous pouvez calibrer des électrodes et analyser jusqu'à 300 échantillons, le tout de façon automatique. L'automatisation est synonyme d'une sécurité et d'un confort maximum.

# Module SevenExcellence™ pH/mV

## Professionnel et polyvalent

**L'instrument de mesure pH/mV SevenExcellence™ redéfinit la polyvalence et réunit plusieurs paramètres de mesure sur un même instrument. En plus de mesurer le potentiel redox avec des électrodes classiques, il permet de mesurer le pH à l'aide de la technologie ISFET.**

Sa polyvalence se reflète également dans les nombreuses possibilités de mesure, de calibrage et de points finaux. La mesure se termine à l'issue d'un intervalle prédéfini en cas d'utilisation du paramètre de point final programmé, et uniquement après une interaction avec l'utilisateur en cas d'utilisation du paramètre manuel. Il est également possible de définir automatiquement le point final de la mesure selon des critères prédéfinis ou spécifiés par l'utilisateur.

### Calibrage professionnel du pH



Choisissez parmi l'un des huit ensembles de tampons pH prédéfinis ou créez facilement votre propre ensemble. La fonction Pick-and-Mix™ permet d'associer aisément des tampons pH issus de différents ensembles. L'icône d'état d'électrode vous permet de voir d'un seul coup d'œil la qualité du calibrage à l'issue de celui-ci.

### Des calibrages sûrs et efficaces grâce aux méthodes



L'utilisation des méthodes est un moyen sûr et efficace de calibrage d'une électrode de pH. Une fois la méthode créée, chaque calibrage utilisera des paramètres identiques. Il est possible de surveiller les seuils de décalage et de pente afin d'éviter l'enregistrement d'un calibrage incorrect.

### Test de capteur



SevenExcellence permet de contrôler les performances d'une électrode de pH. Le test d'électrode par type de méthode particulière guide l'utilisateur à travers les différentes étapes, en contrôlant diverses caractéristiques de mesure, comme la dérive et la répétabilité.



### Description et informations de commande de l'instrument de mesure pH/mV SevenExcellence™

	Plage de mesures	Résolution	Exactitude
<b>pH</b>	-2,000 à 20,000	0,001 / 0,01 / 0,1	± 0,002
<b>mV</b>	-2000,0 à 2000,0	0,1/1	± 0,1
<b>pH avec ISFET</b>	0,000 ... 14,000	0,001 / 0,01 / 0,1	± 0,05
<b>Température</b>	de -30,0 à 130,0 °C	0,1 °C	± 0,1 °C

<b>Calibrage</b>	Max. 5 points, 8 ensembles de tampons prédéfinis et 20 personnalisables
<b>Méthodes</b>	17 prédéfinies et 60 définies par l'utilisateur
<b>Système</b>	Date/heure, protection par code PIN, gestion des utilisateurs, 10 langues
<b>Stockage/ exportation des données</b>	Au moins 20 000 points de données, 250 analyses/clé USB, logiciel PC EasyDirect™ pH

Désignation	Description et capteurs	Référence
S400-Basic (instrument)	Comprend : instrument, unité d'extension pH/mV, 2 unités d'extension libres, porte-électrode uPlace™, protection semi-transparente, mode d'emploi, guide d'installation et guide de référence rapide, logiciel PC EasyDirect™ pH, déclaration de conformité et certificat de test.	30046240
S400-Kit (kit)	Comme S400-Basic, mais avec InLab® Expert Pro-ISM, un guide sur les mesures de pH et 2 sachets de tampons pour pH 4,01, 7,00, 9,21 et 10,00.	30046241
S400-Bio (kit)	Comme S400-Kit, mais avec kit câble/InLab® Routine Pro-ISM au lieu du kit InLab® Expert Pro-ISM.	30046242
S400-Micro (kit)	Comme S400-Kit, mais avec InLab® Ultra-Micro au lieu de InLab® Expert Pro-ISM.	30092982
S400-uMix (kit)	Comme S400-Kit, mais avec agitateur magnétique uMix™.	30092983

### Instrument à triple canal avec unités d'extension pH/ions, OD/BOD et conductivité

S975-uMix (kit)	Comprend : instrument, unités d'extension pH/ions, OD/DBO et conductivité, porte-électrode uPlace™, protection modules, mode d'emploi, logiciel PC EasyDirect™ pH, Certificat de test et CE. Inclut l'agitateur magnétique uMix™. Le kit inclut les capteurs suivants : InLab® Expert Pro-ISM, InLab® 731-ISM et InLab® OptiOx.	30092989
-----------------	---	----------

# Conductivité SevenExcellence™

## Professionalisme et modernité

**Le conductimètre SevenExcellence™ est un instrument de mesure polyvalent et moderne, adapté aux mesures de routine comme aux mesures professionnelles. Il permet de mesurer la conductivité, mais aussi d'autres paramètres tels que la salinité, la résistivité, les matières totales dissoutes et les cendres conductimétriques.**

L'instrument prend en charge votre procédure, en garantissant des mesures de conductivité libres de toute entrave. Dans le cadre d'applications particulières, comme les mesures USP/EP de l'eau pure et des cendres conductimétriques, il vous guide à travers les diverses étapes et vous avertit en cas de violation des tolérances.

### Méthodes – le parfait compagnon du conductimètre



En plus d'être plus sûres, plus reproductibles et plus commodes grâce à leurs paramètres identiques, les méthodes vous permettent d'exécuter des applications spéciales pour mesurer la conductivité. Cela comprend les mesures USP/EP de l'eau pure avec contrôle des seuils ainsi que les mesures de cendres conductimétriques selon deux réglementations ICUMSA.

### Eau pure : une grande précision pour les faibles conductivités



Mesurer de faibles conductivités demande une attention particulière. Différents facteurs peuvent fausser les mesures de l'eau pure ou ultra-pure, tels que le dioxyde de carbone dans l'air et une température inexacte. Avec son capteur de température haute exactitude et sa cellule à circulation disponible en option, notre sonde de conductivité numérique InLab® Trace constitue la solution idéale.

### Correction de température pour l'eau pure



Pour l'eau pure, SevenExcellence comporte un mode spécial de compensation de la température qui optimise la fiabilité des mesures. Pour les mesures USP/EP, la compensation de la température doit être désactivée afin d'assurer la conformité aux réglementations. Ces paramètres sont appliqués automatiquement quand la méthode USP/EP prédéfinie est utilisée.



### Description et informations de commande du module SevenExcellence™ conductivité

	Plage de mesures	Résolution	Exactitude
<b>Conductivité*</b>	0,001 µS/cm à 2 000 mS/cm	0,001 à 1	± 0,5 %
<b>Température**</b>	de -30,0 à 130,0 °C	0,1 °C	± 0,1 °C

<b>Calibrage</b>	13 étalons prédéfinis et 20 définis par l'utilisateur
<b>Compensation de température</b>	Linéaire, non linéaire, aucune, eau pure ; température de référence : 20 °C ou 25 °C
<b>Méthodes</b>	17 prédéfinies et 60 définies par l'utilisateur
<b>Système</b>	Date/heure, protection par code PIN, gestion des utilisateurs, 10 langues
<b>Stockage/exportation des données</b>	Au moins 20 000 points de données, 250 analyses/clé USB, logiciel PC EasyDirect™ pH

\* L'instrument peut également mesurer la salinité, la résistivité et les matières totales dissoutes/\*\* Unité de température au choix (affichage en °C ou en °F)

Désignation	Description et capteurs	Référence
S700-Basic (instrument)	Comprend : instrument, unité d'extension conductivité, 2 unités d'extension libres, porte électrode uPlace™, protection modules, mode d'emploi, logiciel PC EasyDirect™ pH, certificat de test et CE.	30046244
S700-Kit (kit)	Comme S700-Basic, mais avec InLab® 731-ISM, un guide de mesure de la conductivité et 2 sachets de calibrage pour 1413 µS/cm et 12,88 mS/cm.	30046245
S700-Trace (kit)	Comme S700-Kit, mais avec InLab® Trace au lieu d'InLab® 731-ISM, et cellule à circulation.	30046246

### Instrument à double canal avec unité d'extension pH/mV et conductivité (pour les instruments à triple canal, voir pages 17 et 19)

S470-Basic (instrument)	Identique au S700-Basic, mais avec une unité d'extension pH/mV à la place d'une unité d'extension libre.	30046252
S470-Kit (kit)	Comme S700-Kit, mais avec une unité d'extension pH/mV à la place d'une unité d'extension vide. Également fourni avec InLab® Expert Pro-ISM, un guide sur les mesures de pH et 2 sachets de tampons pour pH 4,01, 7,00, 9,21 et 10,00.	30046253
S470-USP/EP (kit)	Identique au S470-Kit, mais avec l'InLab® 741-ISM au lieu de l'InLab® 731-ISM et l'InLab® Pure Pro-ISM au lieu de l'InLab® Expert Pro-ISM, câble BNC/RCA-MultiPin™ ISM (1,2 m), sans les sachets d'étalonnage 12,88 mS/cm et 1 413 µS/cm.	30046254

# SevenExcellence™ pH/ion

## Professionalisme et performance

L'instrument de mesure pH/ion SevenExcellence™ réunit les avantages d'un pH-mètre professionnel et la polyvalence d'un puissant ionomètre. Il est capable de mesurer le pH, le potentiel redox ainsi que la concentration ionique dans six unités différentes.

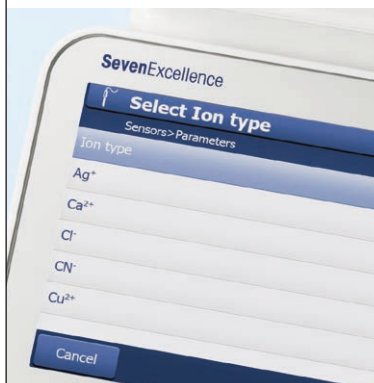
La richesse des possibilités de mesure se reflète également dans le vaste choix d'électrodes de mesure du pH et du potentiel d'oxydoréduction et de capteurs ioniques compatibles. Vous pouvez également connecter une sonde de température externe ainsi qu'une électrode de référence distincte, si vos applications spécifiques l'exigent.

### Méthodes par incréments



Des méthodes spécifiques pour les mesures d'ions incrémentielles les plus courantes sont incluses, telles que différentes méthodes d'ajout/soustraction d'étalon et d'ajout/soustraction d'échantillon. Vous disposez ainsi d'un ensemble d'outils polyvalents et modernes afin de mesurer la concentration ionique de façon professionnelle !

### Prise en charge totale des ions



Les douze types d'ions les plus fréquemment utilisés sont préprogrammés dans l'instrument pour faciliter au maximum les paramétrages. Pour les autres ions, il vous suffit de saisir la charge ionique et la masse molaire. L'instrument effectuera alors pour vous l'ensemble des calculs et des conversions.

### Mesures ioniques – choix flexible de l'électrode



Avec SevenExcellence, il est possible d'utiliser notre gamme d'électrodes sélectives d'ions combinées perfection™ et de demi-cellules. Dans le cas de mesures effectuées avec des électrodes à demi-cellule, une électrode de référence est nécessaire.



### Description et éléments du bon de commande de l'instrument de mesure pH/ion SevenExcellence™

	Plage de mesures	Résolution	Exactitude
<b>pH</b>	-2,000 à 20,000	0,001 / 0,01 / 0,1	± 0,002
<b>mV*</b>	-2000,0 à 2000,0	0,1/1	± 0,1
<b>Concentration ionique</b>	0 à 999 999 mg/L, ppm	0,001 à 1	± 0,5 %
<b>Température**</b>	de -30,0 à 130,0 °C	0,1 °C	± 0,1 °C

<b>Calibrage</b>	Max. 5 points, 8 ensembles de tampons prédéfinis et 20 personnalisables
<b>Méthodes</b>	17 prédéfinies et 60 définies par l'utilisateur
<b>Système</b>	Date/heure, protection par code PIN, gestion des utilisateurs, 10 langues
<b>Stockage/ exportation des données</b>	Au moins 20 000 points de données, 250 analyses/clé USB, logiciel PC EasyDirect™ pH

\* L'instrument est également capable d'effectuer des mesures de mV rel./\*\* Unité de température au choix (affichage en °C ou en °F)

Informations de commande	Description et capteurs	Référence de commande
S500-Basic (instrument)	Comprend : instrument, unité d'extension pH/ions, 2 unités d'extension libres, porte-électrode uPlace™, protection semi-transparente, mode d'emploi, guide d'installation et guide de référence rapide, logiciel PC EasyDirect™ pH, déclaration de conformité et certificat de test.	30046248
S500-Kit (kit)	Comme S500-Basic, mais avec InLab® Expert Pro-ISM, un guide sur les mesures de pH et 2 sachets de tampons pour pH 4,01, 7,00, 9,21 et 10,00.	30046249
S500-Bio (kit)	Comme S500-Kit, mais avec kit câble/InLab® Routine Pro-ISM au lieu du kit InLab® Expert Pro-ISM.	30046250
S500-F (kit)	Comme S500-Kit, mais avec PerfectION™ Fluoride au lieu de l'InLab® Expert Pro-ISM.	30046251

#### Instrument triple canal avec unités d'extension pH/ions, pH/mV et conductivité

S475-Basic (instrument)	Comprend : instrument, unités d'extension pH/ions, pH/mV et conductivité, porte-électrode uPlace™, protection semi-transparente, mode d'emploi, guide d'installation et guide de référence rapide, logiciel PC EasyDirect™ pH, déclaration de conformité et certificat de test.	30046255
-------------------------	---	----------

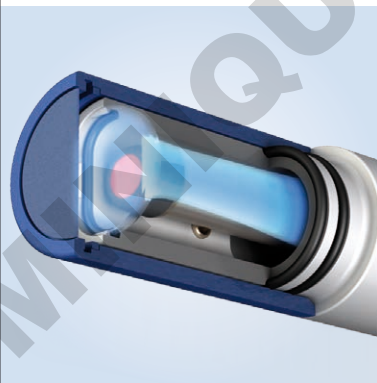
# SevenExcellence™ OD/BOD

## Professionnel et précis

**Le modèle S900 est une solution de table avec technologie OptiOx™ : mesure optique de l'oxygène dissous. Grâce à la technologie OptiOx, la mesure de l'oxygène dissous n'a jamais été aussi simple. Pour les applications qui privilégient la mesure polarographique classique, le modèle S600-Kit est recommandé.**

La mesure optique de l'oxygène dissous est préférable aux technologies conventionnelles. Le système OptiOx est rapide, précis et fournit des résultats extrêmement reproductibles. Grâce au principe de mesure optique, il n'y a pas de consommation chimique pendant la mesure, ce qui rend inutile une agitation de l'échantillon. L'InLab OptiOx ne nécessite pas de temps de polarisation, ce qui signifie que vous pouvez commencer la mesure immédiatement. En outre, l'ensemble du système de mesure représente une stabilité élevée, et le calibrage n'est que rarement nécessaire.

### Manipulation extrêmement facile et besoins de maintenance nuls



Le principe de mesure optique ne requiert aucune membrane ou solution d'électrolyte. Pour remplacer un capuchon usagé, il suffit de l'ôter, puis d'en placer un nouveau. Le capteur vous avertit en temps utile lorsqu'un changement est nécessaire – un capuchon neuf dure en moyenne une année entière.

### Convient pour un large éventail d'applications



Grâce à sa conception robuste et à ses accessoires personnalisés, le capteur InLab® OptiOx offre une polyvalence exceptionnelle. Il est ainsi parfaitement adapté à une utilisation dans des environnements difficiles (lorsqu'il est équipé de la protection OptiOx), ainsi qu'en laboratoire, par exemple pour les applications de contrôle de qualité.

### Demande biochimique en oxygène (BOD)



Il est très simple de vérifier la BOD d'un effluent quelconque. Grâce à son adaptateur BOD spécial, le capteur s'adapte à tous les types de flacons BOD ordinaires. Selon les directives de l'EPA (Environmental Protection Agency, États-Unis), la technologie RDO rend l'agitation des échantillons inutile. Le modèle S900-BOD Kit vous permet de commencer immédiatement.



### Description et informations de commande de l'instrument de mesure OD/BOD SevenExcellence™

Paramètres		Capteur optique InLab® OptiOx	Capteur polarographique InLab® 605-ISM
<b>Oxygène dissous</b>	Plage de mesures	0,000 à 50 mg/L (ppm)	0,000 à 99 mg/L (ppm)
	Résolution d'affichage	0,001	0,001
	Exactitude	± 0,1 mg/L de 0 à 8 ± 0,2 mg/L de 8 à 20 ± 10 % de 20 à 50	± 0,5 %
	Unités	mg/L, ppm	mg/L, ppm
<b>Saturation OD</b>	Plage de mesures/Résolution	0,0 à 500 % / 0,1	0,0 à 600 % / 0,1
<b>Pression</b>	Plage de mesures	500 à 1 100 mbar	500 à 1 100 mbar
	Résolution/exactitude	1/± 1	1/± 1
<b>Général</b>	Points de calibrage	2	2
	Entrée de capteur	MiniLTW (IP67)	BNC
	Compensation de pression	automatique/manuelle	automatique/manuelle
<b>Désignation</b>	<b>Description et capteurs</b>	<b>Référence</b>	
S900-Basic	Comprend : instrument, unité d'extension OD/DBO, 2 unités d'extension libres, porte-électrode uPlace™, protection semi-transparente, mode d'emploi, guide d'installation et guide de référence rapide, logiciel PC EasyDirect™ pH, déclaration de conformité et certificat de test.	30092984	
S900-Kit	Comme S900-Basic, mais avec InLab® OptiOx, guide de mesure OD et comprimés zéro oxygène.	30092986	
S900-BOD	Identique au S900-Kit, mais avec adaptateur DBO.	30092987	
S600-Kit	Comme S900-Kit, mais avec capteur InLab® 605-ISM au lieu d'InLab® OptiOx.	30092985	

### Instrument triple canal avec unités d'extension pH/mV, conductivité et OD/DBO

S479-Kit	Comprend : instrument, unités d'extension pH/mV, OD/DBO et conductivité, porte-électrode uPlace™, protection modules, mode d'emploi, logiciel PC EasyDirect™ pH, Certificat de test et CE. Le kit inclut les capteurs suivants : InLab® Expert Pro-ISM, InLab® 731-ISM et InLab® OptiOx.	30092988
----------	---	----------

# Good Electrochemistry Practice

la voie la plus sûre vers la qualité™

De nombreux facteurs peuvent altérer la qualité de vos mesures de pH, de potentiel redox, de conductivité, d'oxygène dissous ou de concentration ionique. Prenez 5 minutes pour identifier les risques auxquels vous êtes exposé et connaître les solutions adaptées :

► [www.mt.com/GEP](http://www.mt.com/GEP)



[www.mt.com/pH](http://www.mt.com/pH)

Pour plus d'informations

**Mettler-Toledo GmbH, Analytical**  
CH-8603 Schwerzenbach, Suisse  
Tél. +41 22 567 53 22  
Fax +41 22 567 53 23

Sous réserve de modifications techniques  
© 06/2016 Mettler-Toledo GmbH  
Marketing pH Lab 30046382C  
Global MarCom 00/MD



**Certification de qualité.** Développement, production et tests conformes à la norme ISO 9001.



**Système de management environnemental** conforme à la norme ISO 14001.



« **Conformité européenne** ». Le marquage CE garantit la conformité de nos produits aux directives de l'Union européenne.